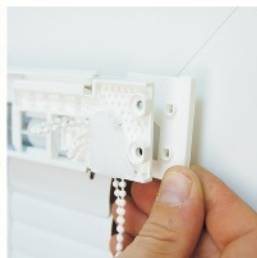
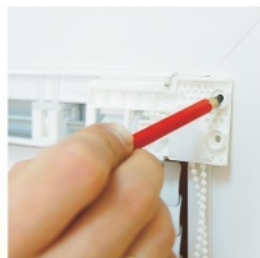




1. Распаковать изделие.
2. Снять крышку с карниза.



3. Установить корректоры штапика (пластиковые подкладки левые и правые). Количество подкладок подбирается таким образом, чтобы при установке жалюзи на створку окна, тыльная сторона карниза не касалась стекла.



4. Прислонить карниз к створке окна и шилом или карандашом отметить места для сверления под крепеж (4 отверстия).



5. Сверлом диаметром 2 мм высверлить профиль окна.



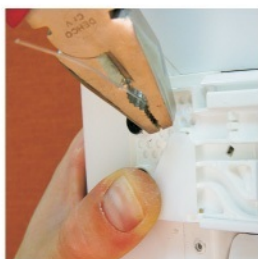
6. Прилагаемыми шурупами прикрепить карниз.



7. Сверлом диаметром 3 мм просверлить отверстия в нижнем штапике (для фиксации лески).



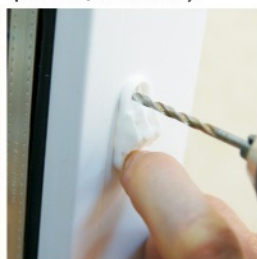
8. Установить заглушки, предварительно убрав излишки лески в отверстие.



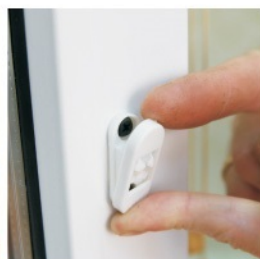
9. Натянуть леску и обрезать излишки ножницами.



10. Установить валанс и боковые крышки.



11. Просверлить отверстия под фиксатор цепи управления сверлом диаметром 2 мм.



12. Установить фиксатор цепи управления.

Ширина:

Высота:

Площадь:

от 225 до 2500 мм

от 200 до 2100 мм

до 2,5 м²

НЕВОЗМОЖНА установка карнизов на одном уровне по высоте на неподвижную раму и открывающую створку одного окна.