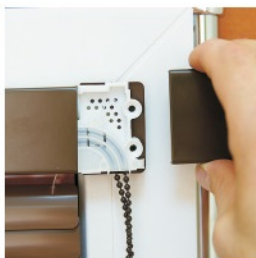
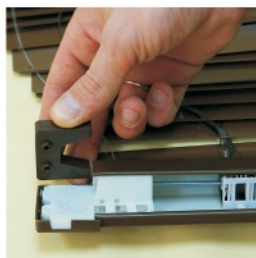




1. Распаковать изделие.



2. Снять боковые заглушки с карниза.



3. Установить корректоры штапика (пластиковые подкладки). Они подбираются так, чтобы при установке жалюзи на створку окна, тыльная сторона карниза не касалась стекла.



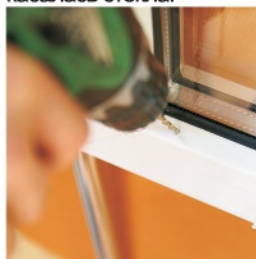
4. Прислонить карниз к створке окна и карандашом или шилом отметить места для сверления (4 отверстия, по 2 с каждой стороны).



5. Сверлом диаметром 2 мм высверлить профиль окна.



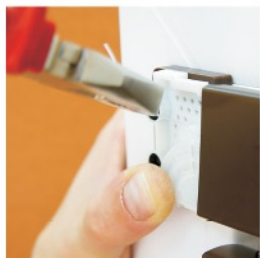
6. Прилагаемыми шурупами прикрепить карниз.



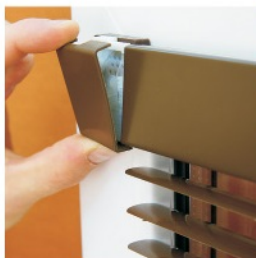
7. Сверлом диаметром 3 мм просверлить отверстия в нижнем штапике (для фиксации лески).



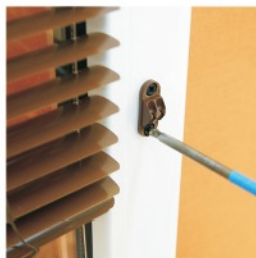
8. Установить заглушки, предварительно убрав излишки лески в отверстие.



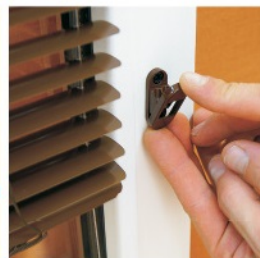
9. Натянуть леску и обрезать излишки ножницами.



10. Установить боковые крышки карниза.



11. Просверлить отверстия под фиксатор цепи управления сверлом диаметром 2 мм.



12. Установить фиксатор цепи управления.

Ширина:

от 225 до 2000 мм

Высота:

до 2000 мм

Площадь:

до 4 м²

НЕВОЗМОЖНА установка карнизов на одном уровне по высоте на неподвижную раму и открывающуюся створку одного окна.