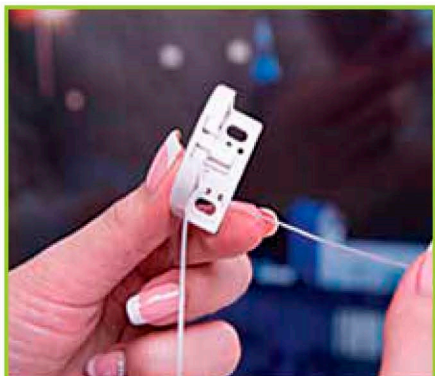


# Монтаж системы Смол рулонная (боковая фиксация) вариант со сверлением



Перед тем, как крепить изделия, продеть леску в отверстия на кронштейне.



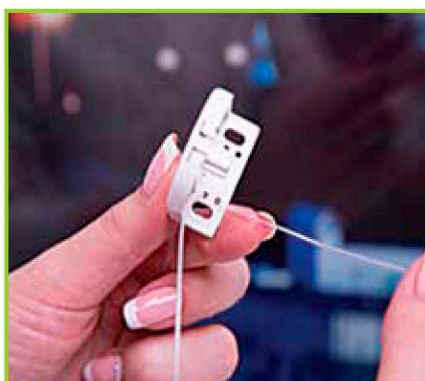
Вставить фиксаторы лески в нижнюю планку.



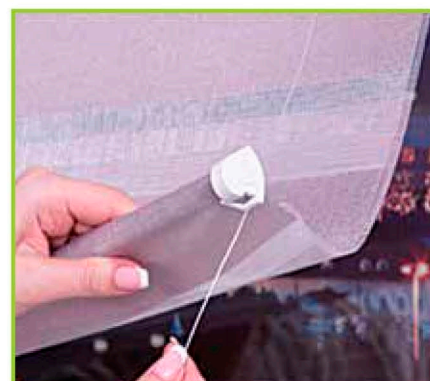
Пропустить леску в фиксатор лески.



Перед тем, как крепить изделие, отсоедините кронштейн.



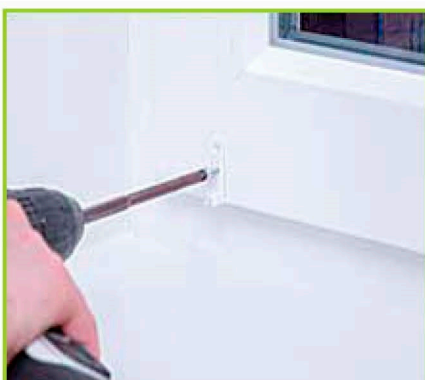
Продеть леску в отверстия на кронштейне.



Пропустить леску в фиксатор.



При монтаже на глухую створку, отломить направляющий уголок.



Закрепить фиксатор лески шурупами.



Натянуть леску, зафиксировать длину стопором.